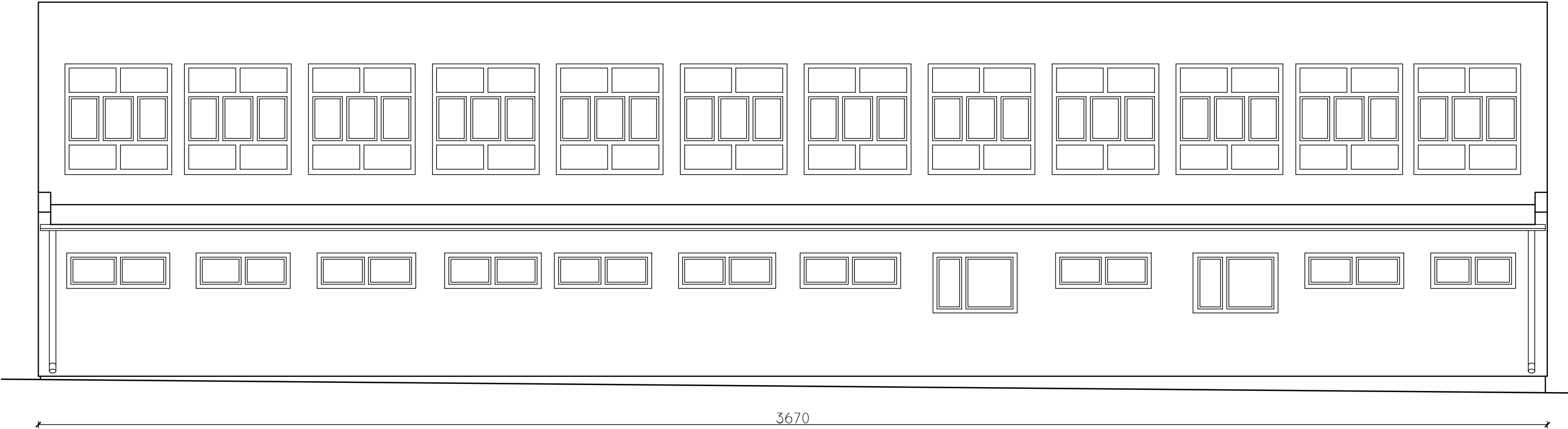


# CZEŚĆ SPORTOWA

## - ELEWACJA PÓŁNOCNA



|   |                         |        |         |                         |
|---|-------------------------|--------|---------|-------------------------|
| ZADANIE: Modernizacja energetyczna budynku Szkoły Podstawowej w Łopusznie |                         |        |         |                         |
| ADRES: ul. Strażacka 5, 26-070 Łopuszno                                   |                         |        |         |                         |
| NAZWA CZEŚĆ SPORTOWA - ELEWACJA PÓŁNOCNA                                  |                         |        |         | STADIUM DOKUM.: P.A.-B. |
| RYSUNKU: PROJEKT  |                         |        |         |                         |
| Opracował:  | Specjalność, nr. up.    | Podpis | Data    | SKALA:                  |
| Ewa Kosztowniak   | Architektura, KL-220/87 |        | 06.2025 | 1:100                   |
|   |                         |        |         | Rys. nr:                |
|   |                         |        |         | A-20                    |